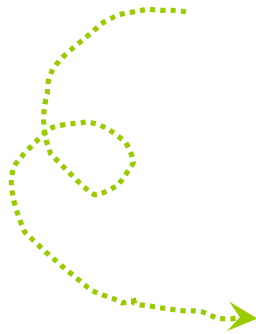


Plan de surveillance de la mouche de l'olive : une approche qualitative



- ✓ suivi de piégeage dans des parcelles de référence,
- ✓ élaboration d'alertes selon les secteurs et la destination des olives,
- ✓ suivi des dégâts et estimation de la qualité des fruits pendant toute la saison

*Des méthodes biologiques et prophylactiques
adaptées à chaque production*

Pour les moulins



Célia GRATRAUD
Conseil en oléiculture

06 44 97 13 77

olives.celia@yahoo.fr

www.olivarbo.fr

Entreprise certifiée pour le conseil phytosanitaire (PA01513)